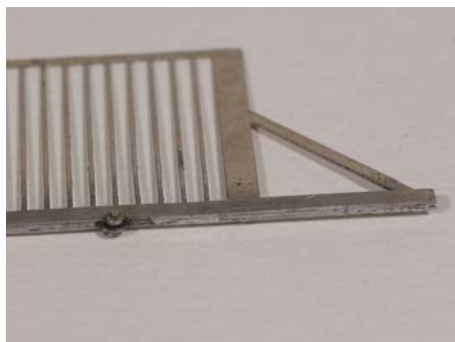
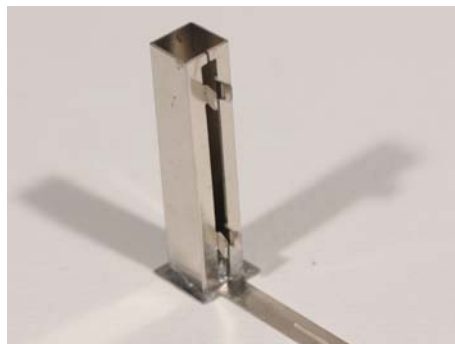


Contenu du sachet :

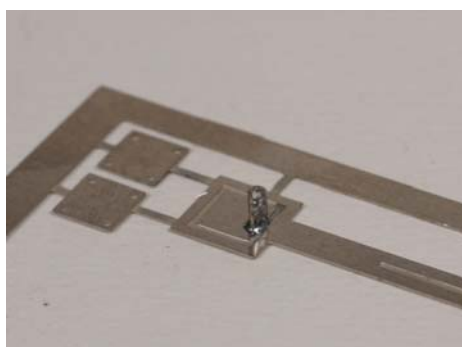
- ⊙ 1 planche maillehort de 0.3 mm
- ⊙ notice de montage



Utiliser une lisse basse du portail pour percer 5 trous de 0.6 mm et mettre en place des fil de 0.6 mm afin de centrer les différents éléments.



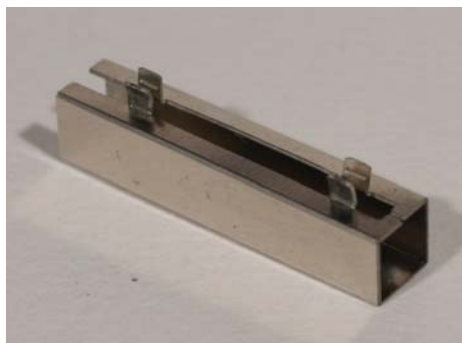
Souder le poteau bien perpendiculairement au rail de guidage.



Mettre en forme la butée de poteau fermé et la souder en place avant de souder le poteau.

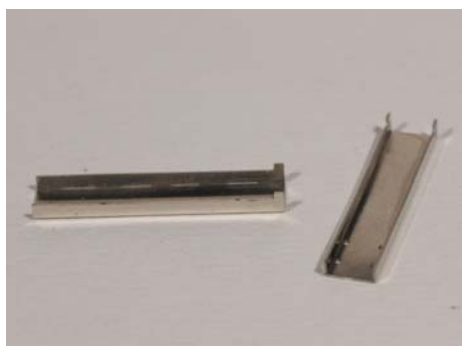


Souder les 2 demi poteaux bien perpendiculairement au rail de guidage. Mettre en place le moteur



Mettre en forme le poteau fermé en pliant 4 fois à 90° demi gravure à l'intérieur du pli, après avoir plier les guides.

A l'aide d'un carré percé, percer 4 trous dans une planche de melamine et y souder 4 fils de 0.6 mm araser d'un côté et vous obtenez les 2 chapeaux de poteaux à coller en place.



Mettre en forme les deux demi poteaux ouverts



Ceci n'est pas un jouet. Destiné aux adultes

Vous avez choisi un kit SMD Productions et nous vous en remercions

Avril 2011