

Ceci n'est pas un jouet : destiné aux adultes.

Contenu du sachet :

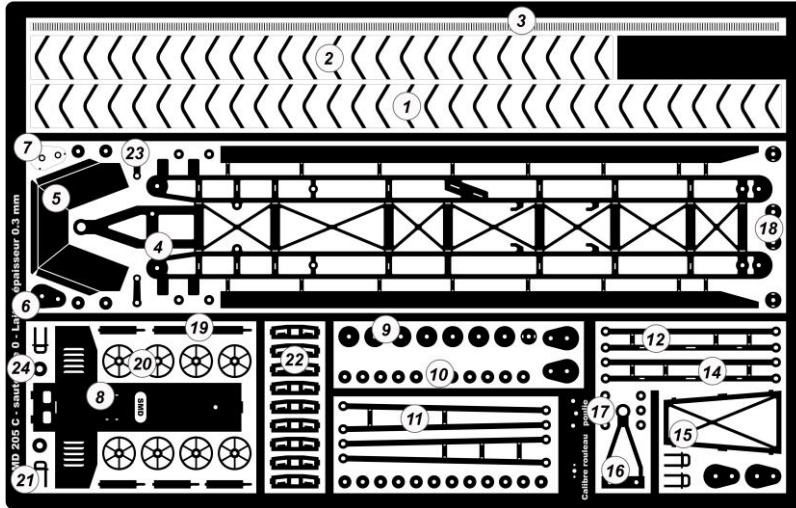
- ⊙ 1 planche laiton de 0.3 mm
- ⊙ 2 roues + 2 jantes en résine
- ⊙ 25 cm de fil laiton de 1.0 mm

- ⊙ notice de montage
- ⊙ 2 cm de tube laiton de 1.5 mm

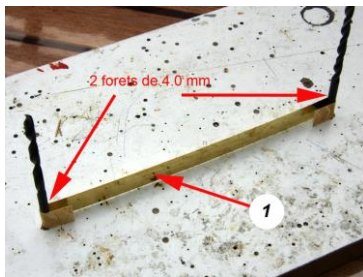
Outillage nécessaire :

- ⊙ pince plate
- ⊙ lime fine plate
- ⊙ Forets de 0.6, 1, 2 x 4 mm

- ⊙ pince coupante à coupe rase
- ⊙ soudure décapante dia 0.5/08 mm

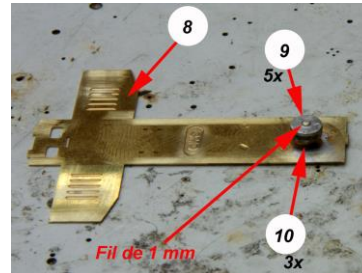


1	Tapis supérieur	15	Renfort
2	Tapis inférieur	16	Renfort d'attelage
3	Courroie	17	Rondelles palier
4	Châssis	18	Flasques tambour
5	Trémie	19	Entretoises tambour
6	Carter réducteur	20	Poulie réducteur
7	Carter réducteur flanc	21	Poignées bloc
8	Bloc moteur	22	Support de tapis
9	Poulie moteur	23	Manivelle
10	Rondelles	24	Rondelles (non utilisées)
11	Bras articulé 1 + 2		
12	Bras articulé 3		
14	Bras articulé 4		



Percer 2 trous de Ø 4 mm sur une planche de mélaminé en vous servant du châssis (4) comme gabarit... Utiliser les 2 trous extrêmes de Ø 1mm.

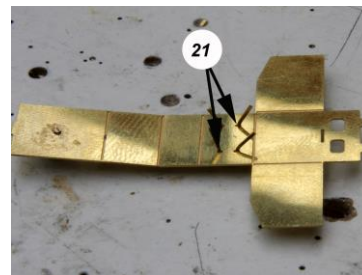
Centrer le tapis (1) entre 2 forets de 4 mm et enrouler de 180° de chaque côté.



Percer 1 trou de Ø 1 mm sur une planche de mélaminé, y insérer un morceau de fil de Ø 1 mm, longueur env. 15mm, empiler sur ce fil le bloc (8) et 3 rondelles (10) puis 5 à 6 rondelles (9). Souder le tout par capillarité.



Plier les ailes des bras articulés (12) et (14) Attention au sens, il y a un G et un D...



Mettre en place les poignées (21), rabattre les pattes puis souder par l'AR



Souder le renfort (15) en vérifiant sa perpendicularité



Plier à 90° en premier les 2 ailes comportant les ouïes d'aération.

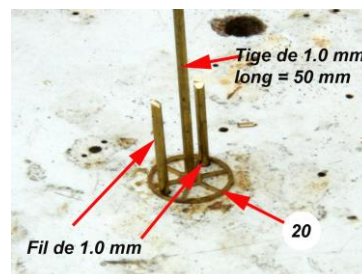
Plier ensuite en faisant coïncider les angles des côtés.

Terminer le pliage en insérant la languette dans la fente de la base du bloc moteur.

Souder par capillarité dans les angles...



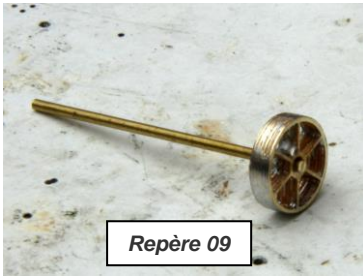
Mettre en forme les bras articulés (11).



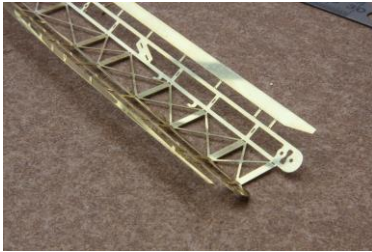
Sur la planche de mélaminé, en vous servant du gabarit inclus sur la plaque du kit, percer 3 trous de 1 mm.

Mettre au centre un fil de 30 mm et 2 de 15 mm.

Empiler 6 rondelles (20) en les orientant et souder par capillarité.

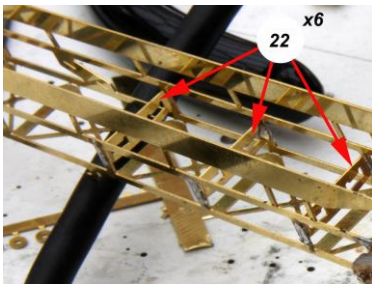
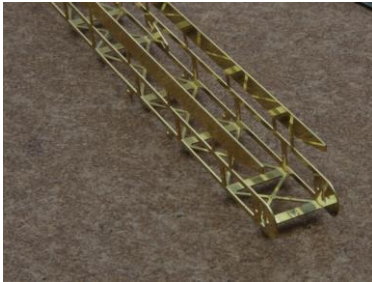


Mettre en place dans un mandrin de perceuse et affiner les états de surface en faisant tourner et en utilisant une lime douce.

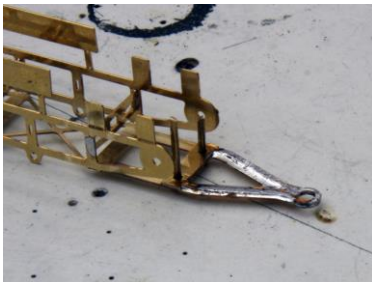


Pour le pliage des 2 côtés du châssis, plusieurs possibilités :

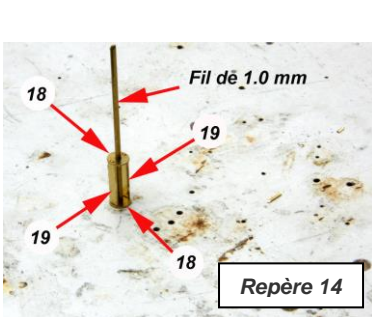
- à la main en prenant son temps en effectuant de petits efforts au niveau des renforts verticaux progressivement de chaque côté..
- avec l'aide d'un tasseau de 11 mm...
- ou encore mieux avec une plieuse...pour le moment on ne pliera que les 2 cotés.



Mettre en place et souder les supports de tapis (22).



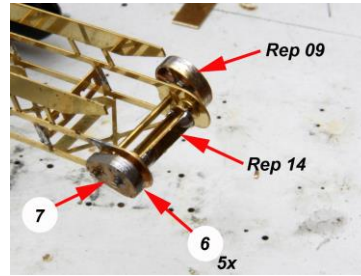
Souder en place le renfort d'attelage (16) en vous aidant de 2 forets de 1 mm



Réaliser les 2 tambours de tapis en utilisant le gabarit de perçage qui est sur la plaque de photogravure : percer un trou de 1 mm au centre et 2 trous de 0.5/0.6 mm...

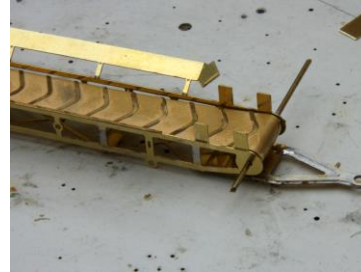
Mettre un foret de 1 mm dans le trou central...

Mettre en place une flasque (18) et insérer les 2 pièces (19) dans la planche, finir en ajoutant une pièce (18) et souder en faisant attention de ne pas souder l'axe.



Assembler la tête de tapis en utilisant les repères 09 et 14 avec un fil de 1 mm également, mettre 2 rondelles (10) sur tous les axes...

Empiler 6 pièces (6) et terminer par une pièce (7) pour représenter le réducteur de tête.



Glisser le tapis '1) pré-plié sur le tambour de tête, insérer un tambour au niveau du bas avec un axe de 1 mm.

ATTENTION AU SENS !

Glisser par-dessous le tapis inférieur (2) et le souder en place.



Rabattre ensuite les guides latéraux sur les montants et ensuite mettre en forme à env. 45°.

Souder en place le groupe moteur bien perpendiculairement au châssis...



Mettre en forme la courroie (3) et ajuster ensuite la longueur, s'arranger pour faire la soudure vers le moteur...



Réaliser 2 petits tambours en coupant 2 x 4/5 mm de tube et en soudant 2 rondelles (10) en vous guidant sur un foret de 1 mm.



Mettre en forme la trémie (5), la centrer et souder sur les oreilles du châssis.

Réaliser ensuite une manivelle (23) avec du fil de 1 mm et coller ensuite un tambour de chaque côté du châssis...

Finir le modèle en montant les roues sur l'axe des bras articulés et souder les bras inférieurs sur un axe de 1 mm.

On peut utiliser les rondelles (17) pour figurer les paliers d'axes.

Pour des images en haute résolutions des différentes phases du montage, vous pouvez consulter notre site internet.

Vous avez choisi un kit SMD Productions et nous vous en remercions.