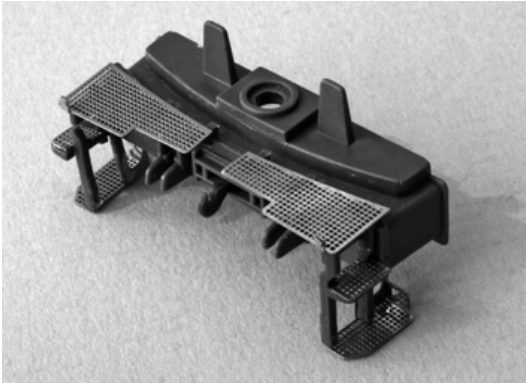


# Ensemble de passerelles et marchepieds pour BB 427000 – Réf. 018 – KIT AU 1/87ème

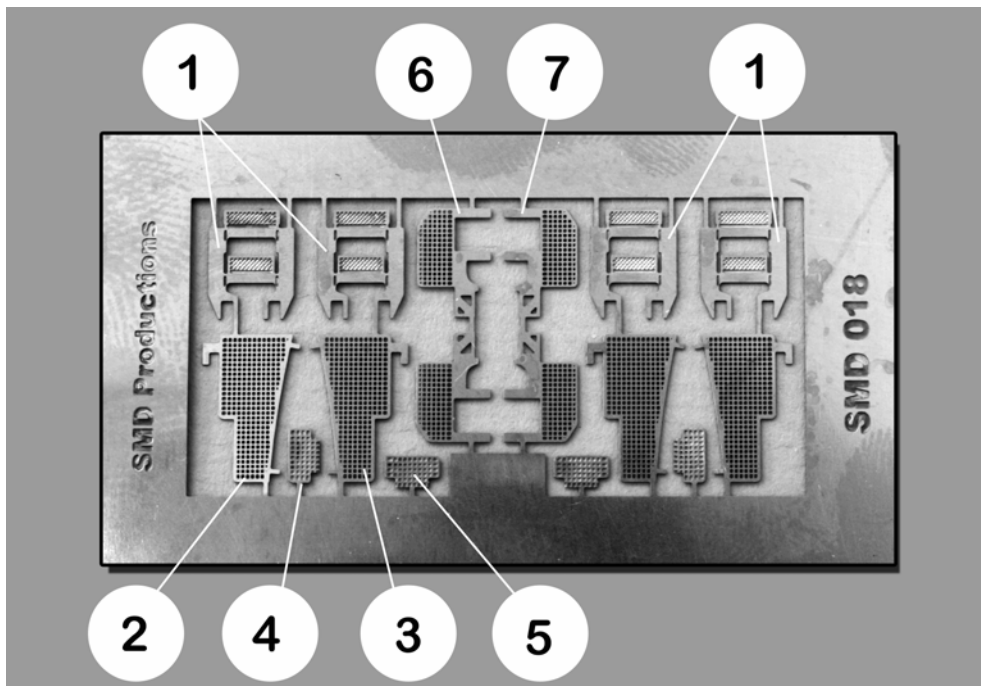


### Contenu du sachet :

- ⊙ 1 planche arcap 0,2 mm
- ⊙ notice de montage

### Outillage nécessaire :

- ⊙ colle cyanoacrylate
- ⊙ pince coupante à coupe rase
- ⊙ lime fine plate
- ⊙ pince plate

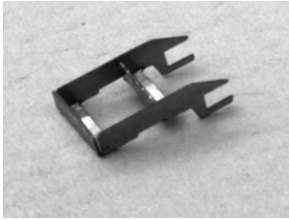


- 1- Marchepieds de cabine
- 2- Passerelles de traverses D
- 3- Passerelles de traverses G
- 6- Marchepied inférieur G

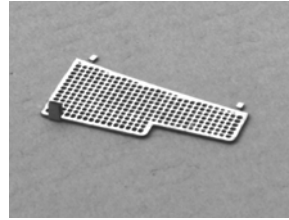
- 4- Marchepied intermédiaire D
- 5- Marchepied intermédiaire G
- 6- Marchepied inférieur D

Oter les parties extérieures inutiles de la plaque pour accéder aux attaches des pièces. Les dégrapper, en utilisant soit une pince coupante à coupe rase, soit un petit burin. Ebavurer très soigneusement les éléments obtenus, au niveau des attaches.

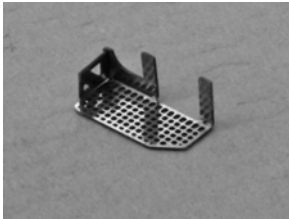
\* Effectuer les pliages avec soin : sauf annotation, ils se font demi-gravure, à l'intérieur du pli.



Mettre en forme les pièces repère 1 en commençant par rabattre les cotés et ensuite plier les marches à 90°.



Mettre en forme les pièces repères 2 & 3 en pliant en premier la petite patte du porte lanterne (1/2 gravure vers l'extérieur) puis plier la porte lanterne à 90°. Les pattes AR peuvent être coupées.



Mettre en forme les pièces repères 6 & 7 en pliant en premier le pli des supports à coller. Ensuite, rabattre le petit côté à 90° vers le marchepieds.



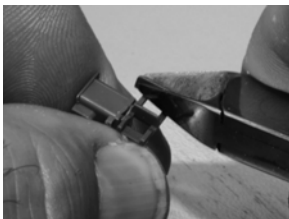
Supprimer les anciennes passerelles en les arasant au ras des supports. **NE PAS ENTAMER LES SUPPORTS.** Attention, le plastique est tendre.



Araser les supports extérieurs avec les mêmes précautions que précédemment.



Limer légèrement les supports restants pour les égaliser.



Couper les marchepieds inférieurs existants au ras des supports. **NE PAS ENTAMER LES SUPPORTS.**



Araser les parties restantes pour les égaliser sans les endommager.

Après préparation de la traverse de tête, coller les différentes pièces à l'aide de colle cyanoacrylate en commençant par les marchepieds inférieurs G & D. Les coller par derrière les montants restants, coller ensuite les marchepieds intermédiaires G & D puis remonter la traverse sur la locomotive avec la vis.

**IMPORTANT :** positionner les passerelles en vérifiant qu'elles ne gênent pas la pose de la caisse. Mettre entre la caisse et les passerelles, une feuille de plastique qui créera un jeu et évitera ainsi les projections de colle sur la caisse.

